



国中だより

学校ホームページ <http://kunitachi.ed.jp/jh01/>

国立第一中学校
学校だより
令和5(2023)年12月号
12月15日(金)発行

2学期を振り返って

校長 田中 圭

猛暑の中始まった82日間の2学期は、残り10日となりました。季節は冬へと移り変わり、クリスマス、お正月と楽しみにしている年中行事が続きます。1年を締めくくるこの時期に、学校生活をしっかりと振り返って、3学期に備えてほしいと思います。

2学期は校外学習や行事の多い学期でした。新型コロナウイルス感染症の5類感染症移行を踏まえ、行事等の内容を見直しながら、コロナ禍以前のように実施することができました。3年生は修学旅行、2年生は職場体験に TOKYO GLOBAL GATEWAY GREEN SPRINGS (立川)での英語体験学習、1年生は上野・浅草への校外学習、A組は長野・山梨方面での合同宿泊学習に TOKYO GLOBAL GATEWAY GREEN SPRINGS (立川)での英語体験学習等と、各学年・学級で充実した校外学習を実施しました。全校での行事は10月の合唱コンクールがありました。合唱コンクールは本番前にインフルエンザが流行し、やむを得ず学年・学級閉鎖となりましたが、当日は学級が一丸となって素晴らしい歌声を披露してくれました。どの活動にもリーダーの生徒を中心に、学習と両立しながら立派にやり遂げました。校外学習や行事を通して大きく成長した2学期でした。

その一方で、さらなる成長が求められる点もありました。それは「心の成長」です。11月の全校朝礼では、私たちの心には「自分だけが良ければいい」と考える「利己の心」と、「自分を犠牲にしても他の人を助けよう」とする「利他の心」があるというお話をしました。「自分だけが良ければいい」と考える「利己の心」で行動すると、自分のことしか考えていないので、周囲の協力を得にくくなります。自分中心ですから視野も狭くなり、間違った言動をしまいがちです。一方、「自分を犠牲にしても他の人を助けよう」とする「利他の心」で行動すると、「人に良かれ」という心ですから、周りの人みんなが協力してくれるようになります。また視野も広がるので、より良い言動ができるようになります。自分だけのことを考えた言動ではなく、周りの人のことを考え、思いやりに満ちた「利他の心」に立った言動をすることで、学校生活をさらに向上させられると良いです。

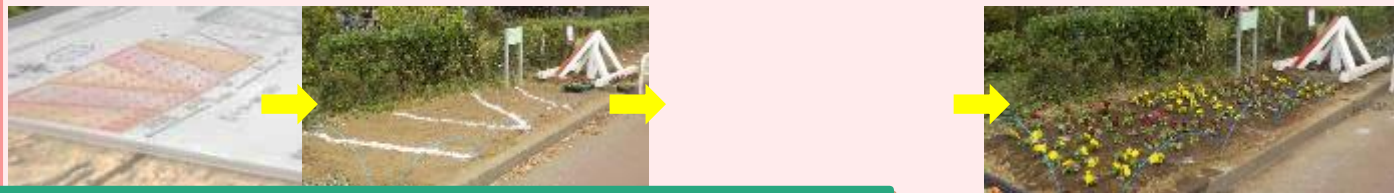
寒い冬ではありますが、夏休み同様、自分の頭でしっかり考える「脳に汗をかく」冬休みを過ごしてください。3年生は、進路面談を経て、自分の進む道を決める時期になりました。自分の望む道に進めるよう、頑張ってください。全校生徒が元気に冬休みを過ごしなが、新たな年を迎えてほしいと思います。

最後になりますが、保護者、地域、関係諸機関の皆様方には、本年も国立第一中学校へ多大なる御支援・御協力をいただき、誠にありがとうございました。どうぞ良いお年をお迎えください。

花植えボランティア（一中花壇）

11月15日(水)の期末試験の日の午後、大学通りの一橋大学バス停付近にある「一中花壇」を花植えボランティアの生徒と、国立市環境政策課、一中花育み委員会の方々も一緒に花を植えました。今年は、色とりどりのパンジー・ビオラを自分たちで考えたレイアウトに合わせて植えました。今後、花植えボランティア生徒が、水曜日の放課後に花育み委員会の方々と一緒に水やりなどの世話などを行います。近くをお通りの際には、ぜひお楽しみください。

↓生徒デザイン画から花植えまでの過程



1年 落ち葉掃き+チューリップ+三小育成会コラボ

11月20日(月)に1年3・4組が、一中校庭及び周辺の落ち葉掃きと、昨年度のチューリップの球根の掘り起こしと、新しい球根植えを奉仕活動の一環で実施しました。楽しみながらも仲間と協力して、大きな袋50袋以上の落ち葉をかき集めてくれました。12月1日(金)も1年1・2組が残りの落ち葉掃きと、三小育成会の要請で翌日の三小落ち葉掃きの後の焚き火の灰を埋めるための大きな穴を一生懸命掘ってくれました。チューリップは春には桜と共に咲く予定です。楽しみにしててください。

2年・A組 校外学習 (TGG)

11月30日(木)にTOKYO GLOBAL GATEWAY GREEN SPRINGS(立川) (TGG) で体験型英語学習を実施してきました。最初は緊張していた生徒達も徐々に慣れてきて、思い切りよく会話をするようになりました。この経験が英語を話す心の壁を低くするきっかけになればと思います。

2年 花植えボランティア (国立駅前)

12月1日(金)に2学年全員で、大学通りの国立駅前一带を国立市環境政策課と地域ボランティアの方々と一緒に花植えを行いました。植えた苗の数は昨年度を上回る3740苗!地域の方々からも一中生の力を頼りにいただいています。



大会結果・コンクール入賞等

税の標語 全国間税会総連合会入選
税についての作文 国立市長賞

12月

12月・1月の主な予定

- 17日(日) 英語スピーキングテスト(3年)予備日
- 18日(月) スクール・パティ定例会 避難訓練
- 20日(水) SC相談日 放課後学習教室
- 21日(木) 学校評議員会
- 22日(金) 給食終(早給食 11:55~) ④大掃除 ⑤⑥カット
- 25日(月) ①②学年時間割 ③終業式 ④学活
- 26日(火) 冬季休業日始~1月8日(月)
- 29日(金) ~1月3日(水)学校閉庁日

1月

- 8日(月) 成人の日 冬季休業日終
- 9日(火) ①始業式 ②学活 ③④学年時間割
- 10日(水) 給食始 SC相談日
- 11日(木) 専門委員会
- 12日(金) 中央委員会
- 13日(土) 土曜公開授業(3年以外) 新入生保護者説明会 (③は在校生保護者のみ公開)
- 14日(日) 新入生標準服採寸(体育館)14:00~16:00
- 15日(月) 安全指導 スクール・パティ定例会