

1年生の皆さんへ

第一学年

休校期間中特別企画 ～国立第一中学校 校内探検～

皆さんこんにちは。5月になりましたね。桜の木にも緑が芽吹き、気温の変化が大きい日が続いていますが、いかがお過ごしでしょうか。4月に一中ではたくさんの花が咲いていました。自然あふれる一中を観察するのも面白いですよ。ぜひ、休校期間が明けたら、敷地内を探検してみましょう。



まだ、体育館と教室しか見ていないので、校内がどうなっているのか気になる！という人のために、バーチャル校内探検をしようと思います。下にクイズがあるので、動画視聴後に、何が当てはまるかチャレンジして見ましょう。さあ、校内探検に出発！



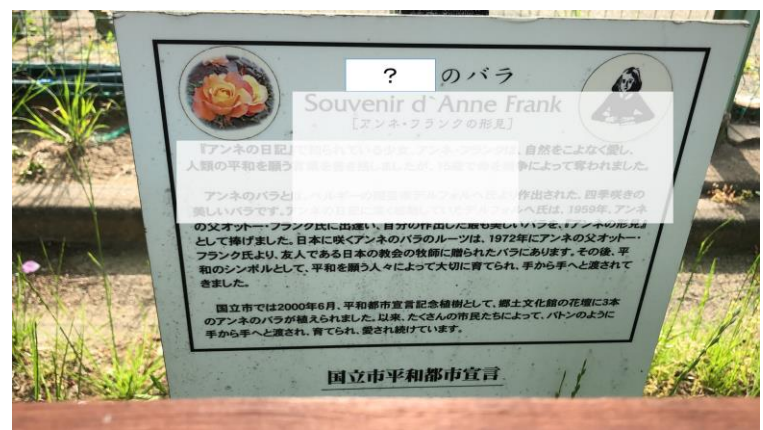
(以下の URL をクリック or QR コードの読み取りでアクセスしてください。)

http://kunitachi.ed.jp/jh01/l2/l3/Vcms3_00000109.html

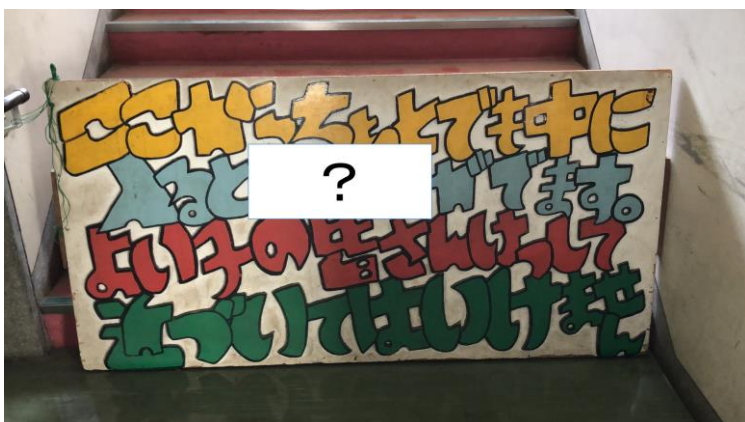
★国立一中クイズ★



1. 校章についている花は何という花？



2. 〇〇〇のバラ



3. 屋上に通じる階段、登ると何が出る？



4. 昭和62年建立の石碑(?)に入るのは？

令和2年度 国立市立国立第一中学校内紹介

立入禁止！お化けがいます

校内を探検するぞ！！

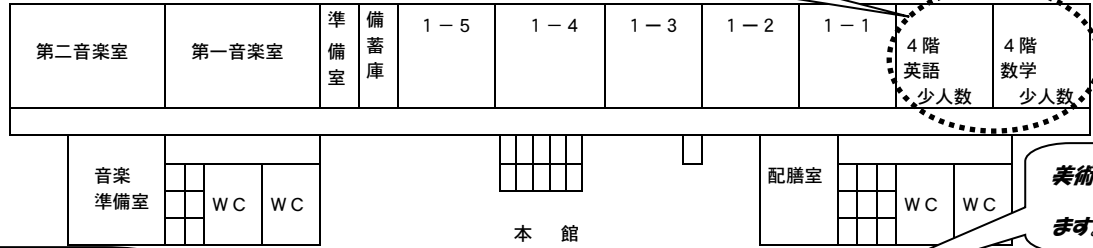


英数の少人数教室

少人数教室とは？習熟度別にクラスを分けて授業を行うことです！時間割の表に教室の場所が示されます。



4階



美術の授業はここでやります。美術の先生より

部活の着替え場所です。着替え後の忘れ物に注意！



月～金 放課後16時まで閉館

火・金の「昼」に閉館

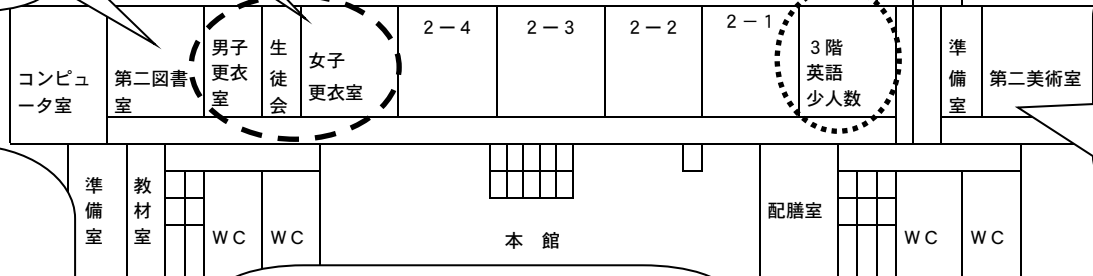
貸出1人3冊まで、貸出期間1週間

閉館していたら返却BOXへ！

月・水・木の「昼」に閉館

この本は借りられない、持ち出しも禁止。漫画があるらしい(°▽°)！

3階



1年女子体育着替え場所 1年男子は教室で着替え

職員室の入り方

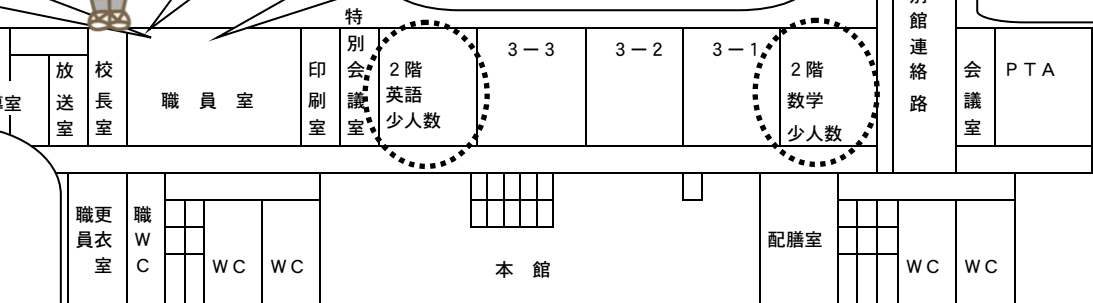
- ① 防寒具を外す。カバンを廊下に置く。
- ② ドアをノックして開ける。停止線(緑のライン)まで進む。
- ③ 「失礼します。1年〇組の〇〇です。」「△△先生はいらっしゃいますか。」、用件「◇◇のカギを取りに来ました。」「提出物を出しに来ました。」など
- ④ 朝8:15～8:25までの時間は会議中のため、緊急時以外は入室禁止です。

部活、学年の連絡が書かれたホワイトボード。(日直さんはここで学年の連絡をメモしてクラスに伝える。)

配布物BOXはここにあります。ペットボトルキャップ回収BOX…世界の子供たちにワクチンを届けよう！

別館への移動はこのみ

2階



保健室の利用方法

- 保健の先生…養護の先生より
- 保健室の利用時間は原則、休み時間と放課後。
 - 授業中に保健室を利用するときは、教科担当の先生に申し出て、クラスの厚生委員につきとってもらいましょう。保健室で休養する時間は1時間まで。
 - 保健室では静かにしましょう！

1階



2.3年昇降口

1年昇降口



悩みがあったらここで相談できます。