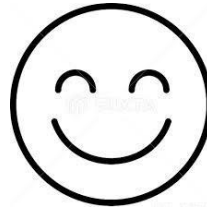


1 年学年便り

にこにこ



令和元年(2019年)8月26日(月)  
国立市立国立第二小学校  
校長 小林 理人  
第1学年 担任 8・9月号

まだ8月が終わっていませんが、夏休みが終わり、いよいよ2学期の始まりです。学校に元気な子供たちの声が戻ってきました。ご家庭で、思い出いっぱいの夏休みを過ごされたことと思います。今日から学校での生活のリズムに少しずつ戻し、早々に控えている運動会、そして11月にある学芸会と、大きな行事があります。学年で力を合わせて頑張っていきたいと思っています。

2学期は8月の終わりから12月末まで、かなり長い期間となります。また、**2学期からは水曜日原則5時間授業(水曜日の5時間の時の下校は14:15頃)となります。**学校にいる時間が少し長くなります。お子さんの体調面などご家庭でも少し気にかけていただけるとありがたいです。

保護者の皆様には、今学期も様々な場面でご協力をお願いするかと思います。どうぞよろしくお願いいたします。

## お知らせ・お願い

### 1 持ち物について

1学期に持ち帰ったものを、順次持たせてください。

⇒・道具箱・防災ノート・雑巾・あゆみ・夏休みの課題など本日持ってくるもので、まだのもの  
・粘土と粘土板・鍵盤ハーモニカと音楽バッグ(ファイル・教科書・歌集)  
遅くとも、**8月29日(木)まで**にお願いします。

※**明日から給食**です。**ランチョンマット**を忘れないよう、ご注意ください。

※**油性ペン・セロハンテープ・スティックのり**がまだの場合も、持たせてください。

※**プールの用意、プールカードは、明日8月27日(火)必要です。明日検定をして、プール納めをします。**明日、入れなくても8月30日(金)はなく、プールは終わりになります。



### 2 絵の具セットについて



2学期から図工で絵の具を使います。既にご記入いただいているかと思いますが、絵の具セット(バッグ、絵の具12色・パレット・画筆(太筆15号・細筆6号)バケツ・雑巾・筆筒)に記名がされているか(絵の具や筆も1本1本)、ご確認ください。持ってくる日は、各クラスのお便りでお知らせします。**(まだ持たせないでください)**。

### 3 あさがおの鉢について

8月31日(土)までに、鉢ごと学校に持ってきてください。持ち帰ったときと同様に、お手数ですが安全のため、**必ず保護者の方に持ってきていただきたいと思いま**す。置き場所は、持ち帰る前にあった場所です。名前が消えかかっていることもありますので、ご確認をお願いします(水やり用のペットボトルも忘れずをお願いします)。取った種が残っている場合は、記名してある袋に入れて持たせてください。



### 4 下巻の教科書について



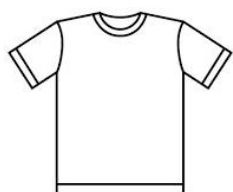
下巻教科書(国語・算数・生活・図工のみ)を今週、配布します。記名をしてご家庭で保管をお願いします。使い始める時期については担任より連絡します(**まだ持たせないでください**)。なお、生活と図工の下巻は主に2年生で使います。なくさないようにご家庭で保管をお願いします。

### 5 時間割(予定)について

来週9月2日(月)から、運動会特別時程となります。ほぼ毎日のように運動会の練習が入ります。日によって2時間練習が入ることもあります。なお、**様々な事情から、運動会の練習に関わらず、前日にお伝えした予定が変更となる**こともありますので、**予めご了承ください**。



### 6 運動会の練習(体育着)について



来週から運動会の練習が始まります。連日暑いことが予想されます。**水筒・汗拭きタオル(毎日持ち帰ります!)**を忘れないようにお願いします。また、かなり汗をかくと思います。週の中であっても体育着を持ち帰る場合もあります。洗濯が翌日には間に合わないこともあるかと思ひます。そのような場合は、**代わりとなるTシャツ・短パンでも構いません**ので、ご用意

いただけたらと思います。

なお、運動会では、ポンポンを使います。服装は体育着です。ポンポンは、一括で購入させていただきます。ご家庭で特別何かご用意いただくものはない予定です。



### 7 シャボン玉あそびについて

9月中旬以降に、生活科で「なつだ あそぼう」の学習を予定しています。その際に、次のものご用意をお願いします。<**教科書P42~44も併せてご参照ください**>

- ①汚れてもよい服(上下・靴下などすべて) <必要な子のみで大丈夫です>
- ②汚れた手足を拭くためのタオル <必要な子のみで大丈夫です>
- ③ビニール袋(記名したもの)(汚れ物を入れるため)



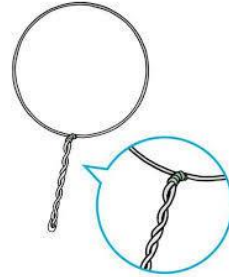
④うちわ（紙をはがして骨だけの状態で）・ストロー・針金ハンガー・割りばし・モール・ラップなどの芯（固いもの）など〈ある場合のみで大丈夫です〉



※①～④全てに記名をしてください。ビニール袋にもお願いします。

※9月9日（月）までに持たせてください。よろしくお願いします。

子供たちには生活の授業の中でも説明をします。



## 8 教材費(2学期)について

2学期に使用する教材は以下の予定です。2学期中に自動引き落としをさせていただきます。後日、引き落としのお手紙にてお知らせいたします。よろしくお願いします。