

保護者の皆様

国立二小 PTA  
令和 6 年度 代表



# 令和 7(2025)年度 PTA 活動について



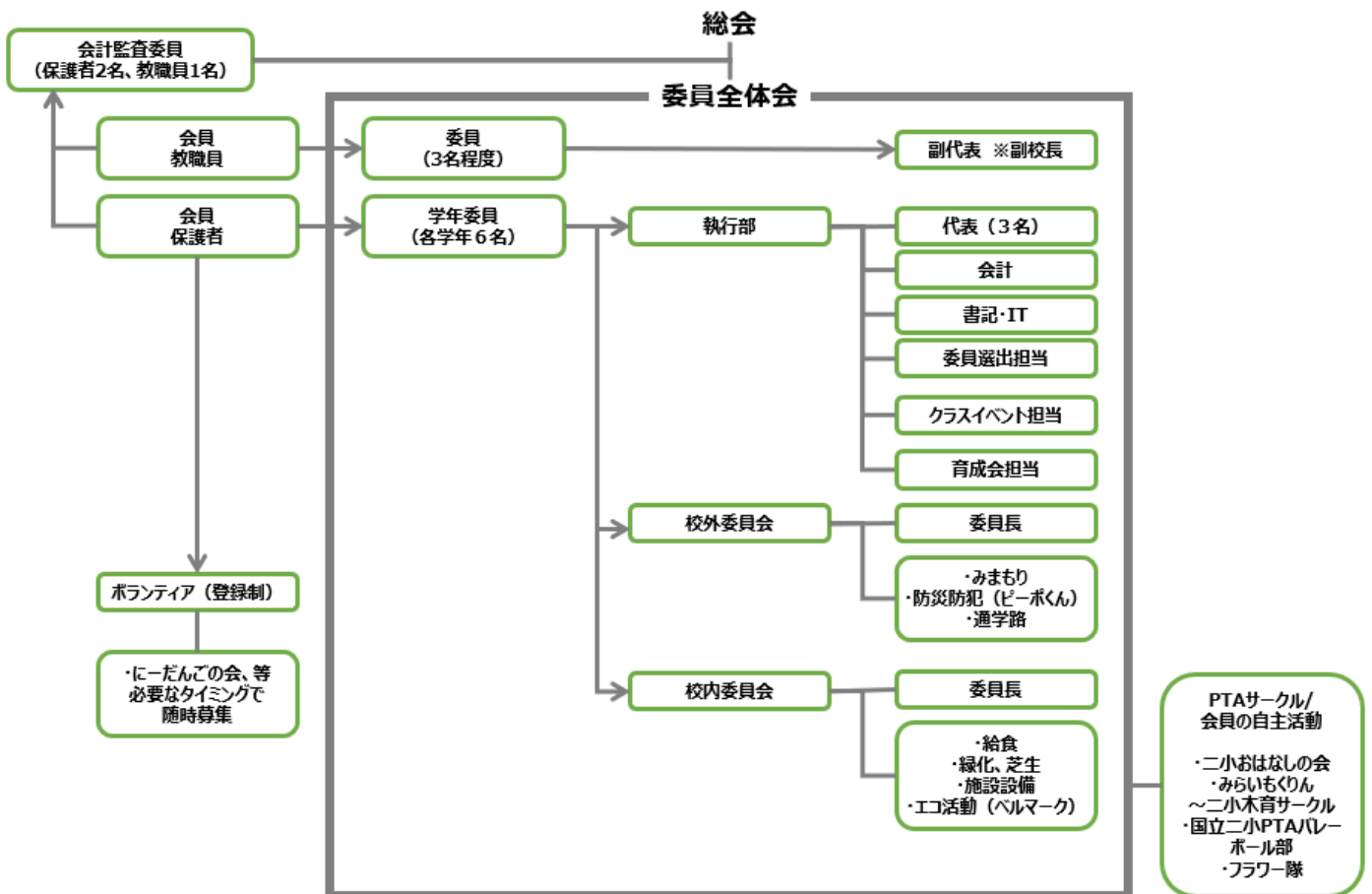
## PTA 再編に伴い、さらに誰でも参加しやすい PTA 活動を目指します！

二小 PTA では、学校・家庭・地域社会が協力しながら、子供たちが安心して過ごせる環境を守っていけるよう、話し合いを大切にしなが運営しています。来年度も PTA 活動へご理解とご協力をお願いいたします。



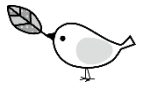
### <二小 PTA 組織図>

二小では PTA 委員を学年委員と称して活動します。専門委員も兼ねています。





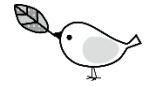
## 2025 年度 学年委員・係の選出スケジュール



項目	日程	内容
学年委員希望アンケート	<u>新 1 年生</u> 新入生説明会にて 配布 <u>回答締切 2 月 24 日 (月)</u>	<b>提出方法</b> URL または QR コードからアクセスし、 <u>必ず</u> ご回答ください。 * 希望の有無に関わらず、 <u>一家庭につき一回答</u> とさせていただきます。
	<u>在校生</u> (新 2 年生～新 6 年生) 1 月中旬すぐ～るにて配信 <u>回答締切 1 月 21 日 (火)</u>	
学年委員の発表	<u>新 1 年生</u> 入学式予定  <u>在校生</u> (新 2 年生～新 6 年生) 年度内予定	上記のアンケートをもとに選出されます。 <b>◆各学年 6 名選出 計 36 名</b> <b>(プラタナスも交流学年に含む)</b> <b>* 新 5 年生からは 2 名、会計監査員も選出します。</b> <b>(新学年委員以外の方から選出)</b>
専門委員 (P. 3～5 参照) 事前希望アンケート	学年委員が決まったら	互選会に向けて、事前の希望調査を行います。 アンケートにご回答いただいたメールアドレスにご連絡いたします。
互選会 (対面または Zoom)	4 月 12 日(土) 10:00-12:00 新校舎	執行部・各委員会の専門委員を決めます。
新旧の引き継ぎ (対面または Zoom)	引き継ぎ期間 4 月 12 日(土)～30 日 (水)	旧委員より引き継ぎ日の連絡があり、担当ごとに実施します。



## 学年委員（専門委員）の活動概要



### <学年委員は専門担当に分かれて、専門委員としても活動します>

☆学年委員は、協力して PTA 活動の充実に努めます。

- ◆総会（5月）及び全体会（年3回）への出席（令和6年度は書面開催、令和7年度も書面開催予定）
- ◆活動報告書作成（全体会資料）

### 執行部 20 名（代表以外はおおよその人数となります。）

担当委員	人数	活動内容（☆PTA 規約第 18 条）
代表	3	<ul style="list-style-type: none"> <li>☆本会を代表し、会務を統括する</li> <li>☆総会及び全体会を招集する ☆校内外の連絡の窓口となる</li> <li>◆全体会（年3回）及び総会の準備・運営</li> <li>◆PTA 発行物の校閲（通年） ◆各種行事への参加・お手伝い</li> <li>◆学校・育成会・各担当との連絡相談（通年）</li> <li>◆新入生説明会での概要説明(2月)、新入生の学級委員決めのサポート(4月)</li> <li>◆活動方針の作成 ◆全体会の司会（近年書面開催）</li> <li>◆会長会（月1回平日午前）、校長会長会（年4回平日午後）にて近隣校との情報交換</li> <li>◆育成会定例会への出席（2ヶ月に1回、第二月曜午前）</li> <li>◆PTA 活動に関する保険業務（契約更新・保険会社との連絡）</li> <li>◆グループメールおよび委員名簿の登録・管理</li> <li>◆コミュニケーションツールの管理（LINE WORKS を使用）</li> <li>◆パトロールカード発注（会長会）</li> </ul>
会計	2	<ul style="list-style-type: none"> <li>☆予算案を作成し、総会が決定した予算に基づいて一切の会計事務を務める</li> <li>☆総会において会計監査を経た決算報告をする ☆本会の財産を管理する</li> <li>◆PTA 会費の管理（会費集金、口座名義人変更、各種活動費振込み、奨励金の申請）</li> <li>◆来年度の予算作成 ◆卒業生のコサージュ管理</li> <li>◆PTA 準備室の備品管理</li> </ul>
書記・IT	3	<ul style="list-style-type: none"> <li>☆総会ならびに全体会の審議等、活動に関する事項を記録して会員に報告する</li> <li>☆委員の文書ファイルの作成支援を行う</li> <li>◆全体会前に各委員会から提出された資料をとりまとめ、事前資料を作成</li> <li>◆総会、全体会(年3回)に出席し、議事録、PTA だよりを作成する</li> <li>◆次年度配布資料の取りまとめ、印刷（12-3月）</li> <li>◆用紙購入、PTA 準備室の整理</li> </ul>
委員選出	2	<ul style="list-style-type: none"> <li>☆次年度の委員選出が円滑に進むように準備、調整や連絡をする</li> <li>◆次年度委員募集、とりまとめ（12月～4月）</li> </ul>
クラスイベント	2	<ul style="list-style-type: none"> <li>☆各行事で必要な場合にボランティア募集を行う</li> <li>◆にーだんごの会、学校行事等でお手伝いが必要な場合に保護者へボランティアのお願い、連絡や管理をする</li> <li>◆学級担任へのありがとうメッセージアルバムのメッセージ依頼、お渡し(3月)（令和5年度よりデジタル化）</li> </ul>

育成会（家庭教育学習会・にーだんごの会・はずむの編集）	8	<ul style="list-style-type: none"> <li>☆育成会との共催行事を担当し、育成会定例会に出席する</li> <li>◆家庭教育学習会の計画・実施</li> <li>◆にーだんごの会の準備・運営</li> <li>◆はずむの編集</li> <li>◆二松クラブ運営補助</li> <li>◆育成会定例会への出席（2ヶ月に1回、第二月曜午前）</li> </ul>
-----------------------------	---	-------------------------------------------------------------------------------------------------------------------------------------------------------------------------------------------------------

## 校内委員会 9名

☆児童の健やかな発育を目的とする活動と、校内における児童の取り巻く環境をよりよくするための活動をする

担当委員	人数	活動内容
委員長	1	<ul style="list-style-type: none"> <li>◆各担当の相談役、執行部からの連絡窓口</li> <li>◆各校内委員活動への参加（適宜）</li> <li>◆各担当で作成したお便りなど発行物の内容確認</li> </ul>
給食	2	<ul style="list-style-type: none"> <li>◆給食センター開催の委員会への参加（月1回）、給食アンケートの実施</li> <li>◆給食試食会（年1回）</li> </ul>
緑化・芝生	2	<ul style="list-style-type: none"> <li>※令和7年度は新校舎の様子を新校舎の様子をみて実施するか否か判断</li> <li>◆フラワー隊の運営（5～10月:毎週木曜、11～4月:隔週木曜、午前10～11時）</li> <li>◆花の苗の買い出し</li> <li>※芝生については、令和5年度より校舎建て替えのため休止中</li> <li>◆年3回の芝生維持委員会への出席（学校公開日の午後開催）</li> <li>◆芝生隊の編成、お便り作成（活動期間は9月まで）</li> <li>◆芝生作業（期間は6月～運動会前までの週2回）期間内で数回参加</li> </ul>
施設設備	2	<ul style="list-style-type: none"> <li>◆施設設備に関する要望書の作成、市へ提出</li> </ul>
エコ活動（ヘルマーク）	2	<ul style="list-style-type: none"> <li>◆WEBヘルマーク啓蒙活動</li> <li>※以下の活動は、令和7年度は新校舎の様子をみて実施するか否か判断</li> <li>◆テトラパック、インクカートリッジの回収呼びかけ</li> <li>◆集計日に向けての準備と当日の監督</li> <li>◆回収したテトラパック等を各機関へ年度末に発送</li> <li>◆副校長先生に購入品の検討依頼や商品購入の手続きなど</li> </ul>

## 校外委員会 7 名

☆児童の校外生活の安全を守るための活動と、児童を取り巻く環境を良くするための活動をする

担当委員	人数	活動内容
委員長	1	◆各担当の相談役、執行部からの連絡窓口 ◆育成会定例会（2ヶ月に1回、第2月曜午前）への出席（適宜） ◆各校外委員活動への参加（適宜） ◆各担当で作成したお便りなど発行物の内容確認
防災・防犯 (ピーポクンの家)	2	◆「ピーポクンの家」登録者管理、継続確認 ◆市の説明会への出席（6月） ◆児童、保護者むけに啓蒙おたより作成・配布
通学路	2	◆通学路危険箇所改善のための取り組み（アンケートとりまとめ、安全点検） ◆交通安全啓発活動（年1回「地域あんぜんマップ」の更新・配布）
みまもり	2	◆令和6年度より保護者全員でみまもりスタート、みまもり月のリマインドすぐる配信 ◆腕章の管理、発注 ◆保護者へみまもりアンケートの実施

詳しい内容については、二小ホームページに「二小 PTA 活動 Q&A」を掲載しています。ご参照ください。

◇二小ホームページ→「PTA より」を開いてください。



こちらの QR コードからもアクセスできます→

まだまだ質問があります！という方は・・・



**お気軽に代表グループメールまでお問い合わせください。**

**06daihyou@googlegroups.com**

